

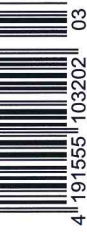
ACHT
CHRIFTEN
ERLAG

ENERGIE SPAREN, KOSTEN SENKEN, UMWELTSCHONEN

EffizienzHäuser

2/3-2016

€ 3,20 · Österreich € 3,70 · Schweiz sfr 6,40
BelNeLux € 3,80 · Italien € 4,50 · Spanien € 4,50 · Slowenien € 4,50



EffizienzHäuser

Vom Energiespar- bis zum Plus-Energie-Haus

**Ihre regionalen
Partner**
Gunn Tach in Hessen, Rhein-
land-Pfalz und Saarland

Lokale
Hausanbieter
**5 Seiten
Extra**

FIRMEN-CHECK
Wie effizient ist Ytong-Bausatzhaus?

Erhältlich im
App Store
JETZT BEI
Google play



**13
Seiten
EXTRA**



So baut man 2016:

**Niedrige Energiekosten,
hoher Wohnwert**

■ Effizienzklassen ■ Grundrisse ■ Energiewerte ■ Konstruktion



11 Energiespar-Häuser stellen sich vor

■ **Smarthome:**
Effizienter, sicherer, bequemer – so denkt
und spricht das intelligente Haus

Hang zur Natur

Viel Tageslicht, wohngesunde Baumaterialien und nicht zuletzt eine sehr hohe Energie-Effizienz kennzeichnen dieses Zwei-Personen-Haus mit Raumreserve.



Kräftige Farbakzente in Orange und eine dynamische Linienführung kennzeichnen die Eingangs-Seite des Hauses. Auf der Südseite dreigeschossig und großflächig verglast, bietet das Haus einen unverstellten Blick in die Landschaft. Die über die Glasflächen erzielten solaren Gewinne liefern im Winter einen wichtigen Beitrag zum Heizwärmebedarf des Passivhauses.





Holz und Licht gestalten die Innenräume: Die Decken bestehen aus Weißtannenholz, Fenster, Türen, Böden und Treppenstufen sind aus Robinienholz gefertigt. Die raumhohen Glasscheiben werden statisch von oben und unten gehalten, sodass vertikal keine tragenden Rahmen notwendig sind.

Carola und Richard Baumann lieben die Natur. Dies wird schon an der Kompromisslosigkeit deutlich, mit der sich ihr Haus auf allen drei Ebenen zum Garten hin öffnet: Alle Glasflächen werden statisch von oben und unten gehalten, so dass man in den vertikalen Zwischenräumen mit einem Minimum an Rahmenmaterial auskam. Optisch entstand so der Eindruck einer fast ohne Unterbrechung durchlaufenden Verglasung – ein Maximum an Transparenz, das Sinn macht, weil das Haus auf einem idyllischen Hanggrundstück am Ortsrand liegt. Der Ausblick lohnt also, und neugierige Blicke braucht man bei dieser Lage kaum zu befürchten. Auch dass sich ihr Haus

über die großen Glasflächen aufheizen könnte, ist für seine Bewohner kein Thema. Damit es im Sommer nicht zu heiß wird, sorgen breite Wand- und Dachüberstände für Schatten, an besonders heißen Tagen lässt sich die Lüftungsanlage auch zum Kühlen nutzen.

Sonne dient als Energielieferant

Die Sonne, die im Haus zum täglichen Begleiter der Bewohner wird, liefert ihnen auch den größten Teil der benötigten Energie. Denn Haus Baumann erfüllt mit U-Werten von 0,11 W/m²K und einem Primärenergiebedarf von 36,30 kWh/m²a die Vorgaben an ein Effizienzhaus 40 zu dessen Beheizung keine fossilen Energieträger benötigt werden. Wärmegewinne aus

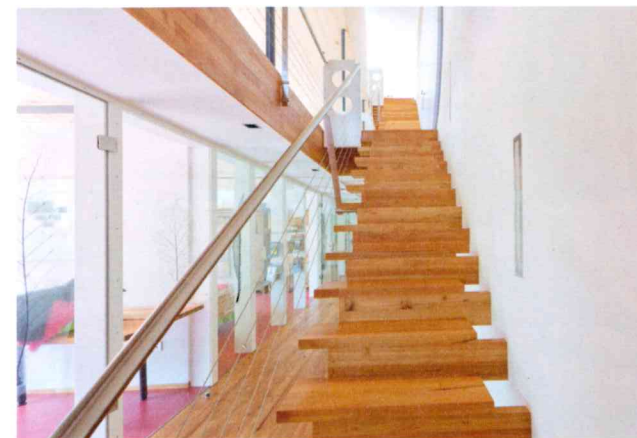
Sonne und Innenraum werden über eine kontrollierte Lüftung mit Wärmerückgewinnung und Erdwärmeregister im Haus verteilt, als zusätzliche Wärmequelle für besonders kalte Tage fungiert eine Kleinstwär-

mepumpe mit Erdsonde. Laut Richard Baumann wird sie in der Regel aber nur zur Kühlung im Sommer eingesetzt. Das ist möglich, da das Haus über sehr gut gedämmte Außenwände verfügt. Der Einsatz

Trotz der Lage im Untergeschoss erhält dieses 16 Quadratmeter umfassende Arbeitszimmer dank großer Fensterflächen viel Tageslicht.



Durch die geneigte Glasfassade und Bullaugen-Fenster entsteht ein ganz eigener Raum-Charakter.



Auch die nur durch eine Glaswand abgeschirmte Holzterasse trägt zum offenen Gesamteindruck bei.

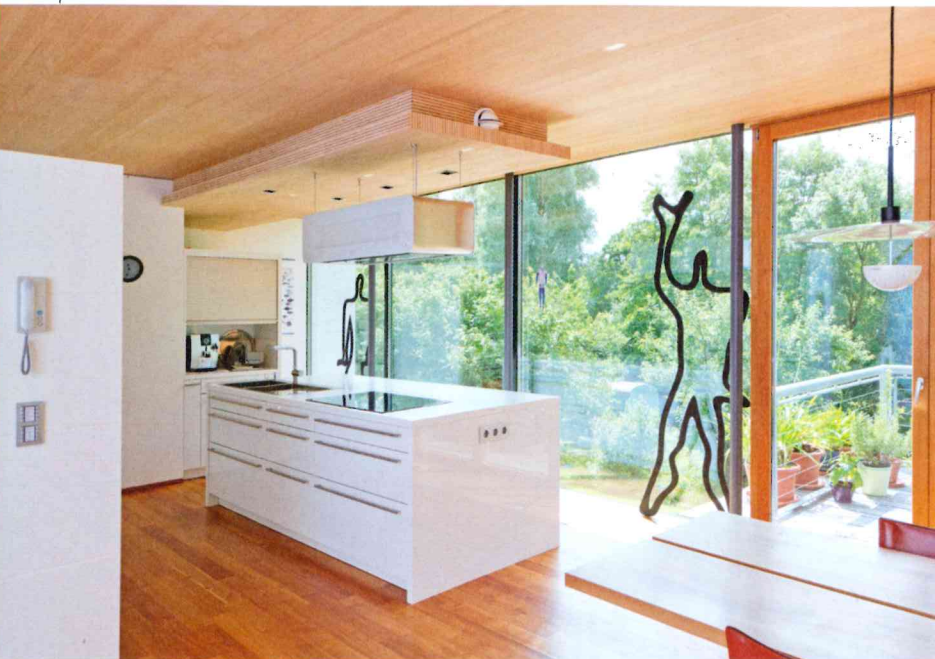
von viel Holz und einer diffusionsoffenen Bauweise mit Holzfaserdämmung sorgt für ein feuchtereguliertes, gesundes und behagliches Wohnklima, der hohe Holzanteil beim Innenausbau schafft zusätzlich warme Oberflächen. Die moderne Technik macht die Bewohner weitgehend unabhängig von steigenden Energiepreisen, verbessert das

Raumklima und damit auch das Wohlfühl.

In der gezeigten Grundrissvariante ist dieses Haus als komfortables Domizil für ein Paar ausgelegt.

Flexibel nutzbar dank großem Raumangebot

Mit seinem großen Raumangebot lässt es sich aber flexibel nutzen – so könnte beispiels-



Die Küche schließt sich offen an den Wohnraum an, die Glasfassade versorgt den Arbeitsbereich optimal mit Tageslicht, der Ausblick ins Grüne steigert das Wohlbefinden.

weise das Untergeschoss als angenehmer, heller Alterssitz für ein älteres Familienmitglied genutzt werden.

Das derzeitige Raumprogramm des Hauses spannt sich wie schwerelos schwebend zwischen der Vollverglasung im Süden und der über drei Geschosse laufenden, offenen oder nur durch Glaswände abgetrennten Treppe auf der Nordseite. Ausgeführt als geradläufiges, hölzernes Falwerk in Kragarmkonstruktion vermittelt auch die Treppe den Eindruck einer frei im Raum schwebenden Skulptur.

Das Erdgeschoss ist dadurch nahezu komplett offen gestaltet, eine Hochterrasse erweitert das Raumangebot nach draußen. Ein vorgelagerter Eingangsbereich, der durch den Carport betreten wird, erschließt das Haus. Im leicht zurückversetzten Obergeschoss wird durch das sich zur Sonne hin öffnende Pultdach und die leicht geneigte Glasfassade das Prinzip des Schaufensters in die Natur noch deutlicher. ■

DATEN + FAKTEN

ENTWURF:

Haus Baumann

HERSTELLER:

Zimmermeisterhaus
74523 Schwäbisch Hall
Tel. 0791/949474-0

WEITERE HÄUSER:

www.bautipps.de/zimmermeister

ENERGIEBEDARF:

Primärenergie: 36,30 kWh/m²a

Heizwärme: 20,50 kWh/m²a

KONSTRUKTION:

Holzverbundkonstruktion mit Putzfassade (U-Wert: 0,11 W/m²K), Pultdach, 15 Grad (U-Wert: 0,11 W/m²K), Kniestock 202 cm, Holzfenster mit Dreischeiben-Wärmeschutz-Verglasung (U_g-Wert 0,5 W/m²K)

TECHNIK:

Kleinwärmepumpe mit Erdsonde und integrierter Lüftungsanlage

ABMESSUNGEN:

13,82 x 7,13 m

WOHNFLÄCHE:

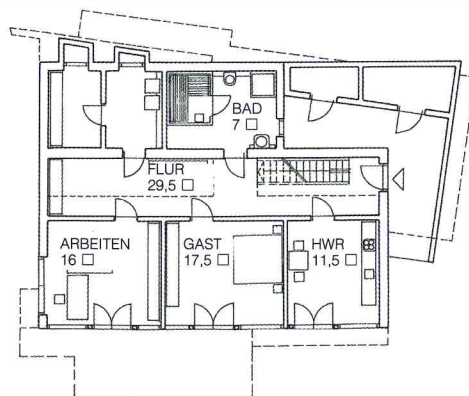
UG 81,5 m², EG 70 m²,

OG 50,5 m²

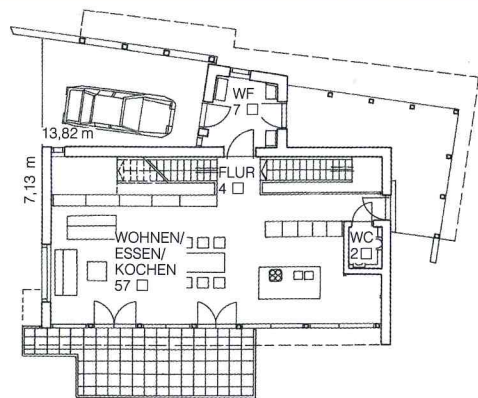
PREIS DIESES ENTWURFS:

Auf Anfrage beim Hersteller

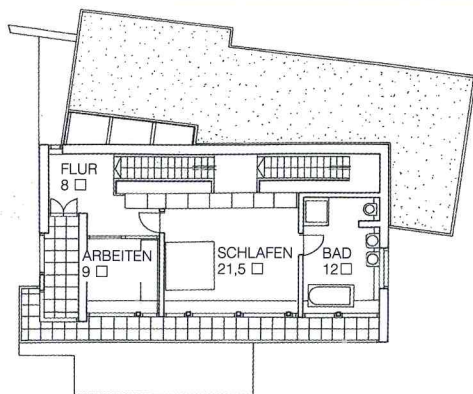
UNTERGESCHOSS



ERDGESCHOSS



OBERGESCHOSS



11/12

November/Dezember 2015
BelLux € 4,10
€ 3,50
Italien € 4,70
Österreich € 3,80
Schweiz sfr 6,90
Spanien € 4,70
Stowenien € 4,70
Finnland € 5,20
Schweden skr 52,0
Portugal (Cont.) € 4,70

NEU
KOSTEN
FREI

Hausbau

Hausbau

EUROPAS GRÖSSTES HAUSBAU-MAGAZIN



unter „Fachschriften“



Ökohäuser Wohnen, wie's gesund macht

Für junge Familien
So sehen Häuser
zum Wohlfühlen aus

Schöner Feuerabend
Coole Kamine
und heiße Öfen

Golden Cube
Die Gewinner
stehen fest!



Neue Treppen
Alles über Design,
Technik und Sicherheit

**Test: Wie gut baut
die Firma Luxhaus?**

Auf der Südseite dreigeschossig und großflächig verglast bietet das Haus einen unverstellten Blick in die Landschaft. Die über die Glasflächen erzielten solaren Gewinne liefern im Winter einen wichtigen Beitrag zum Heizwärmebedarf des Passivhauses.



Sonnenfänger

Tageslicht ist ein ganz wichtiger Faktor für gesundes Wohnen. Das Zuhause von Carola und Richard Baumann punktet nicht nur mit gesunden Baumaterialien, sondern öffnet sich wie ein Fächer dreigeschossig nach Süden zur Sonne und holt damit viel natürliches Licht und auch einen Großteil der benötigten Heizwärme in das hoch gedämmte Passivhaus.

Alle Glasflächen werden statisch von oben und unten gehalten, sodass vertikal keine tragenden Fensterrahmen notwendig sind. So entsteht ein Maximum an Transparenz, das Sinn macht, weil das Haus auf einem idyllischen Hanggrundstück am Ortsrand liegt – mit Ausblick ins Grüne und ohne Einblick von Nachbarn.

Passive Solarenergienutzung und viel Holz

Damit es im Sommer nicht zu heiß wird, sorgen breite Wand- und Dachüberstände für Schatten, an besonders heißen Tagen lässt sich die Lüftungsanlage auch zum Kühlen nutzen. Unterstützt wird sie dabei von einer Kleinstwärmepumpe, die an sehr kalten Wintertagen auch als Zusatzheizung fungiert. Laut Richard Baumann ist das so gut wie nie nötig. Meist reicht es, wenn die solaren Gewinne per Lüftungsanlage mit Wärmerückgewinnung und Erdwärmeregister im Haus verteilt werden.

Das ist möglich, da das Haus über sehr gut gedämmte Außenwände verfügt. Der Einsatz von viel Holz und einer diffusionsoffenen Bauweise mit Holzfaserdämmung sorgt für ein feuchtereguliertes, gesundes und behagliches Wohnklima, der hohe Holzanteil beim Innenausbau schafft zusätzlich warme Oberflächen.

Das auf zwei Personen abgestimmte Raumprogramm des Hauses spannt sich wie schwerelos schwebend zwischen der Vollverglasung im Süden und der über drei Geschosse laufenden, offe-

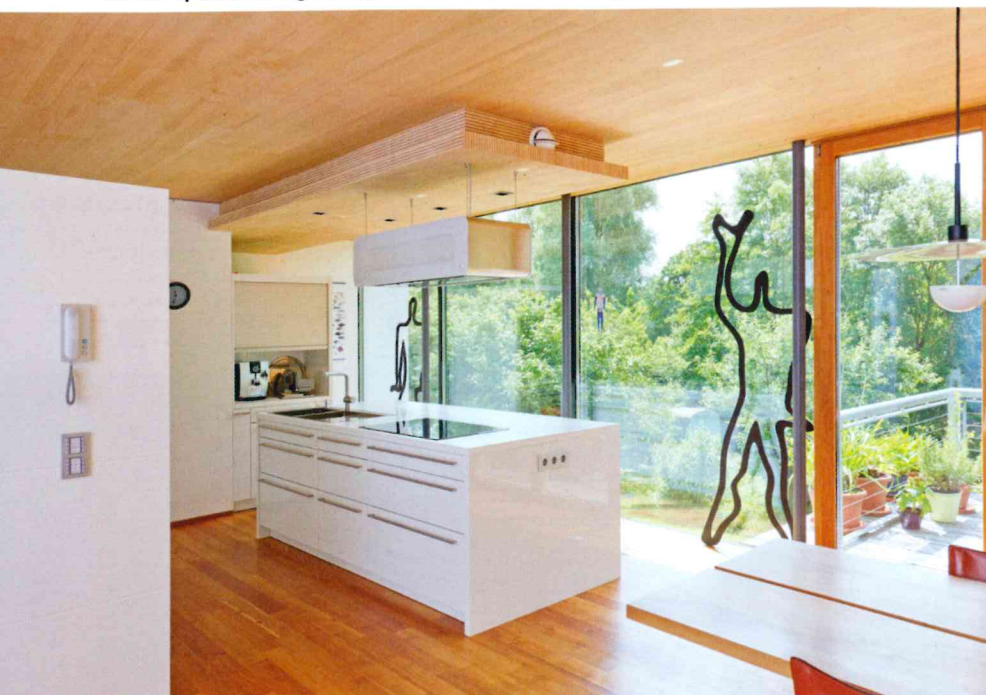
Kräftige Farbakzente in Orange und eine dynamische Linienführung kennzeichnen die Eingangs-Seite des Hauses.



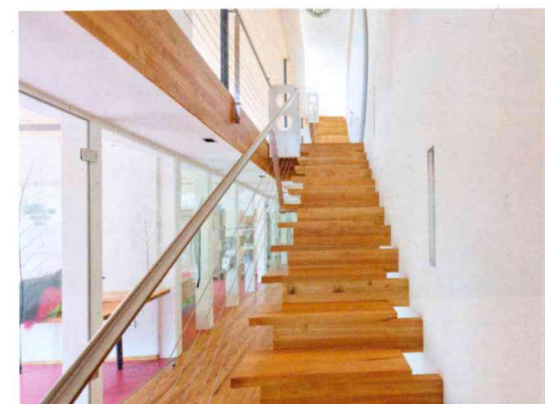


Holz und Licht gestalten die Innenräume: Die Decken bestehen aus Weißtannenholz, Fenster, Türen, Böden und Treppenstufen sind aus Robinienholz gefertigt. Die raumhohen Glasscheiben werden statisch von oben und unten gehalten, sodass vertikal keine tragenden Rahmen notwendig sind.

Die Küche schließt sich offen an den Wohnraum an, die Glasfassade versorgt den Arbeitsbereich optimal mit Tageslicht, der Ausblick ins Grüne steigert das Wohlbefinden.



Durch die geneigte Glasfassade und Bullaugen-Fenster entsteht ein ganz eigener Raum-Charakter.



Das Schlafzimmer im obersten Geschoss mit Schaufenster in die Natur.

nen oder nur durch Glaswände abgetrennten Treppe auf der Nordseite. Ausgeführt als geradläufiges, hölzernes Falwerk in Kragarmkonstruktion vermittelt auch die Treppe den Eindruck einer frei im Raum schwebenden Skulptur.

Das Erdgeschoss ist dadurch nahezu komplett offen gestaltet, eine Hochterrasse erweitert das Raumangebot nach draußen. Ein vorgelagerter Eingangsbereich, der durch den Carport betreten wird und mit duftender Zirpenkiefer gestaltet ist, erschließt das Haus. Im leicht zurückversetzten Obergeschoss wird durch das sich zur Sonne hin öffnende Pultdach und die leicht geneigte Glasfassade das Prinzip des Schaufensters in die Natur noch deutlicher. ■

DATEN UND FAKTEN

ENTWURF: Passivhaus Baumann

HERSTELLER: Zimmermeisterhaus
74523 Schwäbisch Hall
Tel. 0800/9640266

PLANUNG UND AUSFÜHRUNG:

Bauer Holzbau GmbH,
74589 Satteldorf-Gröningen
Tel. 07955/385-0,
www.bauer-holzbau.de

WEITERE HÄUSER:

www.bautipps.de/zimmermeisterhaus

KONSTRUKTION + TECHNIK:

Diffusionsoffene Holzverbundkonstruktion mit Putzfassade auf 120 mm Holzweichfaserplatte, 200 mm Holzweichfaserdämmung zwischen den tragenden Holzständern (U-Wert: 0,11 W/m²K), Holzfenster (U-Wert Verglasung: 0,5 W/m²K), Pultdach 15 Grad, Kniestock 2,02 m, Kleinstwärmepumpe mit Erdsonde und integrierter Lüftungsanlage; Primärenergiebedarf: 36,30 kWh/m²a, Heizwärmebedarf: 20,5 kWh/m²a, KfW-Effizienzhaus 40, Passivhaus

ABMESSUNGEN: 13,82 x 7,13 m

WOHNFLÄCHEN: UG 81,5 m², EG 70 m², OG 50,5 m²

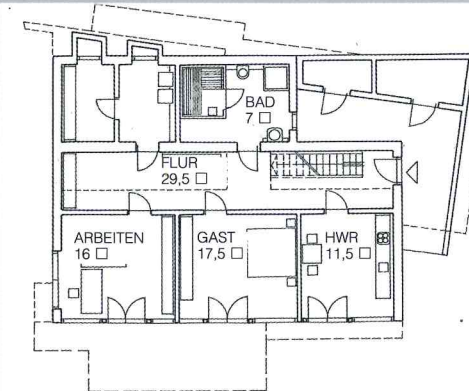
PREIS DIESES ENTWURFS:

Der Preis für dieses individuelle Kundenhaus muss direkt beim Hersteller erfragt werden

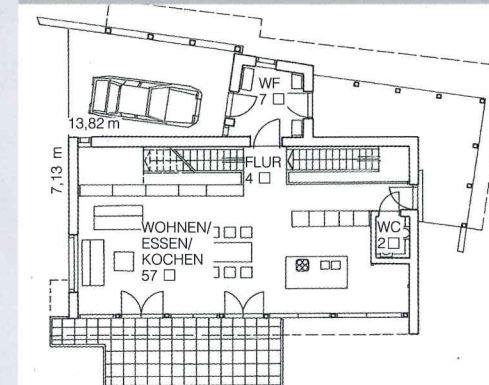
Fotos: Joachim Mohr



UNTERGESCHOSS



ERDGESCHOSS



OBERGESCHOSS



DAS MEINT DIE REDAKTION



„In der gezeigten Grundrissvariante ist dieses Haus als komfortables Domizil für ein Paar ausgelegt. Mit seinem großen Raumangebot lässt es sich aber flexibel nutzen – so könnte beispielsweise das Untergeschoss als angenehmer, heller Alterssitz für ein älteres Familienmitglied genutzt werden.“

Dipl.-Ing. Susanne Neutzling, Redakteurin

Albert Haus GmbH & Co. KG,
Hohenackerstr. 23, 97705 Burkardroth,
Tel. 09734/9119-0, Fax 09734/9119-22,
www.albert-haus.de

Attika Feuer AG, Brunnmatt 16, 6330 Cham,
SCHWEIZ, Tel. 0041/41/78480-80,
Fax 0041/41/78480-84, www.attika.ch

Ausstellung Eigenheim und Garten Betriebsge-
sellschaft mbH, Höhenstr. 17, 70736 Fellbach,
Tel. 0711/520494-0, Fax 0711/526472,
www.musterhaus-online.de

Bauer Holzbau GmbH, Alte Höhe 1, 74589
Satteldorf-Gröningen, Tel. 07955/385-0,
Fax 07955/385-4500, www.bauer-holzbau.de

Bau-Fritz GmbH & Co. KG, seit 1896,
Alpenstr. 25, 87746 Erkheim, Tel. 08336/900-0,
Fax 08336/900-260, www.baufritz.com

BMUB – Bundesministerium für Umwelt,
Naturschutz, Bau und Reaktorsicherheit,
Stresemannstr. 128-130, 10117 Berlin,
Tel. 030/18305-0, Fax 030/18305-2044,
www.bmub.bund.de;
www.bnb-nachhaltigesbauen.de

Bosch Thermotechnik GmbH Buderus Deutsch-
land, Sophienstr. 30-32, 35576 Wetzlar,
Tel. 06441/418-0, Fax 06441/418-610,
www.buderus.de;
www.effizienzhaus-online.de

Brennholz.com Brunner GmbH,
Zellhuber Ring 17-18, 84307 Eggenfelden,
Tel. 08721/771-0, www.brennholz.com

Ulrich Brunner GmbH Ofen- und Heiztechnik,
Zellhuber Ring 17-18, 84307 Eggenfelden,
Tel. 08721/771-0, Fax 08721/771-100,
www.brunner.de

BSW – Bundesverband Solarwirtschaft,
Quartier 207, Französische Str. 23,
10117 Berlin, Tel. 030/2977788-0,
Fax 030/2977788-99,
www.solarwirtschaft.de;
www.photovoltaik-anlagenpass.de;
www.solartechnikberater.de;
www.die-sonne-speichern.de

Burgmer-Architektur, Gottesweg 64,
50969 Köln, Tel. 0221/6694372,
www.burgmer-architektur.de

Callwey Verlag, Streitfelder Str. 35,
81673 München, Tel. 089/436005-0,
Fax 089/436005-13, www.callwey.de

Camina Feuerungssysteme Vertriebs GmbH &
Co. KG, Gewerbepark 18, 49143 Bissendorf,
Tel. 05402/7010-10, Fax 05402/7010-70,
www.camina.de

Davinci Haus GmbH & Co. KG, Talstr. 1,
57580 Elben, Tel. 02747/8009-0,
Fax 02747/800979, www.davinci-haus.de

deinSchrank.de GmbH, Von-Klespe-Str. 3,
50226 Frechen, Tel. 02234/8980400,
Fax 02234/8980409, www.deinschrank.de

Dennert Baustoffwelt GmbH, Veit-Dennert-Str. 7,
96132 Schlüsselfeld, Tel. 09552/710,
Fax 09552/71187, www.dennert-baustoffe.de

DFH Deutsche Fertighaus Holding AG,
Argenthaler Str. 7, 55469 Simmern, Tel.
06761/90300-0, Fax 06761/90300-100,
www.dfhag.de

Deutsche Gesellschaft für Nachhaltiges Bauen
DGNB e.V., Tübinger Str. 43, 70178 Stuttgart,
Tel. 0711/722322-0, Fax 0711/722322-99,
www.dgnb.de

Die Hausmanufaktur GmbH, Edisonallee 29,
89231 Neu Ulm, Tel. 0731/146609-60,
www.diehausmanufaktur.com

Duette – Hunter Douglas Components,
Spohrstr. 9, 34117 Kassel, Tel. 0561/40998-50,
Fax 0561/40998-80, www.duette.de

E.ON Energie Deutschland GmbH,
Arnulfstr. 203, 80634 München,
Tel. 0800/8444531, Fax 0180/2050100,
www.eon.de

Fingerhaus GmbH, Auestr. 45,
35066 Frankenberg/Eder,
Tel. 06451/504-0, Fax 06451/504-100,
www.fingerhaus.de

Fingerhut Haus GmbH & Co. KG, Hauptstr. 46,
57520 Neunkhausen, Tel. 02661/9564-0,
Fax 02661/9564-64, www.fingerhuthaus.de

Flock Fachwerk-Landhaus GmbH, Menzlingen
22a, 51503 Rösrath, Tel. 02205/90100222,
Fax 02205/90100233, www.flock-haus.de

Frammelsberger Holzhaus GmbH, Esperantostr.
15, 77704 Oberkirch, Tel. 07802/9277-0,
Fax 07802/9277-50,
www.frammelsberger-holzhaus.de

Fuchs-Treppen, Espanstr. 4, 88518 Herbertin-
gen, Tel. 07586/588-0, Fax 07586/588-60,
www.fuchs-treppen.de

Fullwood Wohnblockhaus, Oberste Höhe,
53797 Lohmar, Tel. 02206/95337-00,
Fax 02206/95337-60, www.fullwood.de

Ganz Baukeramik AG, Dorfstr. 101,
8424 Embrach, SCHWEIZ,
Tel. 0041/44/8664444, Fax 0041/44/8664422,
www.ganz-baukeramik.ch

Gruber Naturholzhaus GmbH, Sanddickicht 12,
93426 Roding-Altenkreith, Tel. 09461/4029-0,
Fax 09461/4029-29, www.naturholzhaus.info

Gussek Haus Franz Gussek GmbH & Co. KG,
Euregiostr. 7, 48527 Nordhorn,
Tel. 05921/174-0, Fax 05921/174-104,
www.gussek.de

Haaß + Sohn Ofentechnik GmbH,
Zur Dornheck 8, 35764 Sinn-Fleisbach,
Tel. 02772/5010-0, Fax 02772/5010-99,
www.haassohn.com

Haas Fertigbau GmbH, Industriestr. 8, 84326
Falkenberg, Tel. 08727/18-0, Fax 08727/18-
593, www.haas-fertigbau.de

Hase Kaminofenbau GmbH, Niederkircher Str.
14, 54294 Trier, Tel. 0651/8269-0,
Fax 0651/8269-118, www.hase.de

Hauser Massivbau GmbH, Robert-Bosch-Str.
18, 72189 Vöhringen, Tel. 07454/9594-0,
Fax 07454/9594-50, www.hausermassivbau.de

Heinz von Heiden GmbH, Chromstr. 12,
30916 Isernhagen, Tel. 0511/7284-0,
Fax 0511/7284-333, www.heinzvonheiden.de

Heizprofi – Rheinbraun Brennstoff GmbH,
Ludwigstraße, 50226 Frechen, Tel. 0221/480-0,
Fax 0221/480-1429, www.heizprofi.com;
www.rwe.com; www.feuerabend.com

Helo GmbH, Hüttenmühle, 34593 Knüllwald-
Wallenstein, Tel. 05686/998-0,
Fax 05686/998-147, www.helo-sauna.de

Huf Haus GmbH & Co. KG, Franz-Huf-Straße,
56244 Hartenfels, Tel. 02626/761-0,
Fax 02626/761-103, www.huf-haus.de

Inderwies-Keramik, Winkelstr. 2,
63773 Goldbach, Tel. 06021/570299,
www.inderwies-keramik.de

Industrieverband Haus-, Heiz- und Küchentechnik
e.V. (HKI), Lyoner Str. 9, 60528 Frankfurt/M.,
Tel. 069/256268-0, Fax 069/256268-100,
www.hki-online.de; www.ratgeber-ofen.de

Kal-fire BV, Geloërveldweg 21,
5951 DH Belfeld, NIEDERLANDE,
Tel. 0031/77/3730007, Fax 0031/77/3737018,
www.kal-fire.com

Kampa GmbH, Geißbergstr. 17,
73432 Aalen/Waldhausen, Tel. 07367/92092-0,
www.kampa.de

Kaufmann Keramik GmbH, Otto-Hahn-Str. 1,
95111 Rehau, Tel. 09283/89806-0, Fax
09283/89806-66, www.kaufmann-keramik.de

Keitel Haus GmbH, Reubacher Str. 23,
74585 Rot am See-Brettheim, Tel. 07958/9805-0,
Fax 07958/9805-25, www.fertighaus-keitel.de

Kenngott – Longlife Treppen GmbH, Neulandstr.
31, 74889 Sinsheim, Tel. 07261/949820,
Fax 07261/94982111, www.kenngott.de

Kern-Haus AG, Sälzerstr. 23-25, 56235 Rans-
bach-Baumbach, Tel. 02623/884100,
Fax 02623/884149, www.kern-haus.de

Kitzlinger Haus GmbH & Co. KG, Meboldstr. 7,
72172 Sulz/Neckar, Tel. 07454/9610-70,
Fax 07454/9610-40, www.kitzlinger.de

Leda Werk GmbH & Co. KG, Groninger Str.
10, 26789 Leer, Tel. 0491/6099-0,
Fax 0491//6099-290, www.leda.de;
www.leda-direkt.de

Lehner Holzbau GmbH (Haus + Architektur),
Konstantin-Fehrenbach-Str. 34, 79848 Bonn-
dorf-Wellendingen, Tel. 07703/933650,
Fax 07703/933655, www.lehner-haus.com
Luxhaus., Pleinfelder Str. 64, 91166 Georgens-
gmünd, Tel. 09172/692-0, Fax 09172/692-103,
www.luxhaus.de

Massa Haus GmbH, Argenthaler Str. 7,
55469 Simmern, Tel. 06761/853-0 oder
0800/6277242, Fax 06761/853-100,
www.massa-haus.de

MCZ Group S.p.A., Via La Croce 8,
33074 Vigonovo di Fontanafredda (PN),
ITALIEN, Tel. 0039/0434/599599,
Fax 0039/0434/599598, www.mcz.it/de

Okal Haus GmbH, Argenthaler Str. 7,
55469 Simmern, Tel. 06761/90304-0 oder
0800/65254287, Fax 06761/90304-100,
www.okal.de

Oranier Heiztechnik GmbH, Sechsheldener Str.
122, 35708 Haiger, Tel. 02771/2630-160,
Fax 02771/2630-359, www.oranier.com

Popp Streib Architekten, Gollierstr. 26,
80339 München, Tel. 089/74792235,
Fax 089/74792234, www.poppstreib.de

Regnauer Hausbau GmbH & Co. KG,
Pullacher Str. 11, 83358 Seebruck/Chiem-
see, Tel. 08667/72-222, Fax 08667/72-290,
www.regnauer.de

Rensch-Haus GmbH, Mottener Str. 13,
36148 Kalbach/Rhön, Tel. 09742/91-0 oder
Info 00800/52483480, Fax 09742/91174,
www.rensch-haus.com

Rika Innovative Ofentechnik GmbH,
Müllerviertel 20, 4563 Micheldorf,
ÖSTERREICH, Tel. 0043/7582/686-41,
Fax 0043/7582/686-43, www.rika.at

Schwabenhaus GmbH & Co. KG, Industrie-
str. 2, 36266 Heringen, Tel. 06624/930-0,
Fax 06624/930-125, www.schwabenhaus.de

Schwörer Haus KG, Hans-Schwörer-Str. 8,
72531 Hohenstein-Oberstetten, Tel. 07387/16-0,
Fax 07387/16-500-100, www.schworer.de

Selit Dämmtechnik GmbH, Selitstr. 2,
55234 Erbes-Büdesheim, Tel. 06731/9670-0,
Fax 06731/9670-570, www.selit.de

Seyffarth Keramik GmbH, Marktplatz 11-17,
95473 Creußen, Tel. 09270/206,
Fax 09270/687, www.seyffarth-keramik.de

Skantherm Wagner GmbH & Co. KG, Von-Büren-
Allee 16, 59302 Oelde, Tel. 02522/5901-0,
Fax 02522/5901-149, www.skantherm.de

Sonnenbatterie GmbH, Am Riedbach 1,
87499 Wildpoldsried, Tel. 08304/92933-400,
Fax 08304/92933-401, www.sonnenbatterie.de

Sonnleitner Holzbauwerke GmbH & Co. KG,
Afhm 5, 94496 Ortenburg, Tel. 08542/9611-0,
Fax 08542/9611-50, www.sonnleitner.de

Spartherm Feuerungstechnik GmbH,
Maschweg 38, 49324 Melle, Tel. 05422/9441-0,
Fax 05422/9441-14, www.spartherm.com

Stiftung Warentest, Lützowplatz 11-13,
10785 Berlin, Tel. 030/2631-0,
Fax 030/2631-2429, www.test.de

Stommel Haus GmbH, Sternstr. 28,
53819 Neunkirchen-Seelscheid,
Tel. 02247/9172-30, Fax 02247/9172-60,
www.stommel-haus.de

Teufel Lautsprecher GmbH Raumfeld,
Budapester Str. 44, 10787 Berlin,
Tel. 030/3009300, Fax 030/300930930,
www.raumfeld.com; www.teufel.de

Tonwerk Lausen AG, Hauptstr. 74,
4415 Lausen, SCHWEIZ, Tel. 0041/61/92795-55,
Fax 0041/61/92795-58, www.tonwerk-ag.com

Treppenmeister GmbH, Emmingerstr. 38,
71131 Jettingen, Tel. 07452/886-0,
Fax 07452/886-200, www.treppenmeister.com;
www.treppen-abc.de

Velux GmbH, Gazellenkamp 168,
22527 Hamburg, Tel. 040/54707-0 oder
01806/333399, Fax 040/54707-723,
www.velux.de

Viebrockhaus AG, Grashofweg 11 b,
21698 Harsefeld, Tel. 04164/8991-0 oder
0800/8991000, Fax 04164/8991-917,
www.viebrockhaus.de

Weberhaus GmbH & Co. KG,
Am Erlenspark 1, 77866 Rheinau-Linx,
Tel. 07853/83-0 oder 0180/5231345,
Fax 07853/83-417,
www.weberhaus.de

Fertighaus Weiss GmbH, Sturzbergstr. 40-42,
74420 Oberrot-Scheuerhalden,
Tel. 07977/9777-0, Fax 07977/9777-25,
www.fertighaus-weiss.de

Wolf-Haus GmbH, Koppenmühle,
97705 Burkardroth-Gefäll, Tel. 09701/9111-0
oder 0800/1172081, Fax 09701/9111-20,
www.wolf-haus.de

Xella Deutschland GmbH, Düsseldorf
Landstr. 395, 47259 Duisburg,
Tel. 0800/5235665, Fax 0800/5356578,
www.xella.de

ZimmermeisterHaus Vereinigung ZMH,
Stauffenbergstr. 20, 74523 Schwäbisch
Hall, Tel. 0791/949474-0 oder 0800/9640266,
Fax 0791/949474-22, www.zmh.com

Hausbau

EUROPAS GRÖSSTES HAUSBAU-MAGAZIN

IMPRESSUM

Fachschriften-Verlag
GmbH & Co. KG,
Höhenstr. 17, 70736 Fellbach
Redaktion: Tel. 0711/5206-234, Fax 0711/5206-300
Anzeigen: Tel. 0711/5206-290, Fax 0711/5206-223
www.fachschriften.de;
www.bautipps.de;
www.fertighauscout.de
E-Mail: info@fachschriften.de

GESCHÄFTSFÜHRER:
Harald Fritsche, Wolfgang Kriwan
CHEFREDAKTION:
Harald Fritsche (verantwortlich)
Oliver Gerst (stellvertretend)

REDAKTION: Astrid Barsuhn (ab), Christine Meier (cm),
Susanne Neutzling (ne), Barbara Stierle (st),
Gerd Walther (gw)

ASSISTENZ: Ilona Mayer, Helga Piekert, Evelyn Wangler
E-Mail: hausbau@fachschriften.de

STÄNDIGE MITARBEITER:
Dr. Joachim Mohr, Norbert Weimper, Jürgen Wendnagel,
Dieter Ernst (Zeichnungen)

LAYOUT: Dolde Werbeagentur GmbH,
70327 Stuttgart; Henryk Psiuk

HERSTELLUNG: Anja Groth (Ltg.), Julia Skora

ANZEIGEN: Silke Pietschel (Verk.-Ltg.),
E-Mail: pietschel@fachschriften.de;
Claudia Pastor (Disposition)
E-Mail: pastor@fachschriften.de

VERTRIEB: PARTNER Medienservices GmbH,
Julius-Hölder-Str. 47, 70597 Stuttgart

DRUCK: PVA, 76829 Landau

ABONNEMENT-SERVICE:
Abonnementservice „Hausbau“,
Postfach 1363, 82034 Deisenhofen,
Tel. 089/85853-865,
Fax: 089/85853-62865
E-Mail: abo@fachschriften.de

PREIS: Einzelheft 3,50 Euro.
Direktbestellung im Verlag unter www.buecherdienst.de
zuzüglich Versandkosten. Tel. 0711/5206-306.
Jahresabonnement (6 Hefte) inkl. Porto und MwSt.: In-
land 21 Euro/Ausland 27,60 Euro. Mindestbezug 1 Jahr.

BANKKONTEN:
Volksbank Stuttgart eG
101 383 029 (BLZ 600 901 00)
IBAN: DE 81 600 901 000 101 383 029
BIC: VOBAD533

Steuer-Nr.: 90492/10407
EG USt.-IdNr.: DE 147 321 116

Hausbau wird durch den Zeitschriftenhandel im In-
und Ausland angeboten: Deutschland 3,50 €, Österreich 3,80 €,
Schweiz 6,90 sfr, BeNeLux 4,10 €, Italien/Portugal/Spanien/
Slowenien 4,70 €, Finnland 5,20 €, Schweden 52,0 skr
Nachdruck, auch auszugsweise, nur mit Genehmigung
des Verlags.

Das Führen der Zeitschrift im Leserkreis sowie der Export
und Vertrieb im Ausland ist nur mit schriftlicher Geneh-
migung des Verlags gestattet. Artikel oder Zuschriften mit
Namen des Verfassers stellen die Meinung des Autors,
nicht unbedingt die der Redaktion dar.

Der Fachschriften-Verlag ist förderndes Mitglied im
Bundesverband Deutscher Fertighaus e.V. (BDF), Bad
Honner und im Deutschen Holzfertigbau-Verband e.V.
(DHV), Stuttgart.

ISSN 0946-8536 Printed in Germany

Im Fachschriften-Verlag erscheinen außerdem: Althaus
modernisieren, bauen!, Bauen & Renovieren,
Effizienzhäuser, Energie, pro fertighaus, Schwimmbad &
Sauna und weitere Sonderhefte für Bauherren
und Modernisierer.

Buchbestellungen über www.buecherdienst.de

profertighaus

nur **1 Euro**

Jetzt bei Google play

Erhältlich im App Store

unter „Fachschriften“



Ein Haus für zwei

Bauen ohne Kinder **Seite 32**

Seite 14

Fünfkampf

Städthäuser: Architektur und Raumplanung im Vergleich

Seite 20

Spektrum

So sehen Häuser für Familien aus

Seite 24

Porträt Bürkle-Keller

Hier wird Qualität in Beton gegossen



Fingerhaus Seite 36



Regnauer Seite 14



Baufritz Seite 14



Lignotrend Seite 58



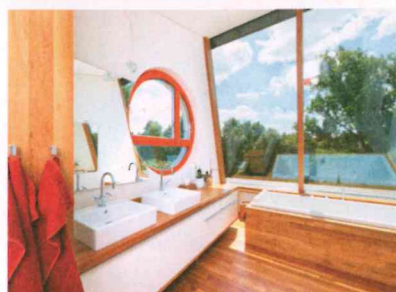
Massa Seite 10



Talbau Seite 20



Kräftige Farbakzente in Orange und eine dynamische Linienführung kennzeichnen die Eingangsseite des Hauses. Küche und Wohnraum gehen offen ineinander über und sind raumhoch verglast – statisch ohne störende vertikale Tragrahmen möglich.



Das Schlafzimmer im obersten Geschoss mit schrägem „Schaufenster“, das Bad prägen Bullauge und die auch hier geneigte Glasfassade.



Ganz schön schräg

Wie ein Fächer öffnet sich Haus „Baumann“ zur Sonne und holt so viel Licht und (Heiz-)Wärme in das hoch gedämmte Passivhaus. Highlight ist dabei das schräge Fensterband im Obergeschoss.

Damit es im Sommer nicht zu heiß wird, sorgen breite Wand- und Dachüberstände für Schatten, an besonders heißen Tagen lässt sich die Lüftungsanlage auch zum Kühlen nutzen. Unterstützt wird sie dabei von einer Kleinstwärmepumpe, die an sehr kalten Wintertagen auch als Zusatzheizung fungiert. Aber meist reicht es, wenn die solaren Gewinne per Lüftungsanlage mit Wärmerückgewinnung und Erdwärmeregister im Haus verteilt werden. Das ist möglich, da das Haus

über sehr gut gedämmte Außenwände verfügt. Der Einsatz von viel Holz und einer diffusionsoffenen Bauweise mit Holzfaserdämmung sorgt für ein feuchtereguliertes, gesundes und behagliches Wohnklima, der hohe Holzanteil beim Innenausbau schafft zusätzlich warme Oberflächen.

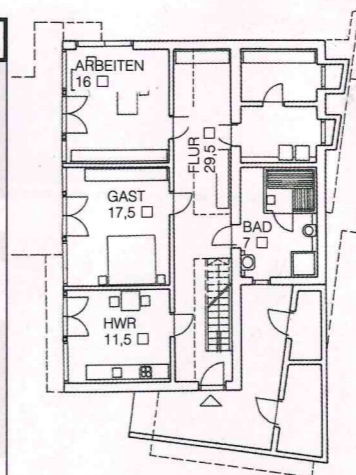
Das auf zwei Personen abgestimmte Raumprogramm des Hauses spannt sich wie schwerelos schwebend zwischen der Vollverglasung im Süden und der über drei Geschosse laufenden, offenen oder nur durch

Glaswände abgetrennten Treppe auf der Nordseite.

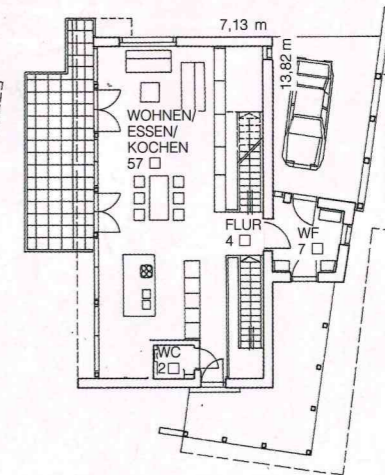
Das Erdgeschoss ist nahezu komplett offen gestaltet, eine Hochterrasse erweitert das Raumangebot nach draußen. Ein vorgelagerter Eingangsbereich, der durch den Carport betreten wird, erschließt das Haus. Im leicht zurückversetzten Obergeschoss wird durch das sich zur Sonne hin öffnende Pultdach und die leicht geneigte Glasfassade das Prinzip des Schaufensters in die Natur noch deutlicher. ■ ne

FAKTEN

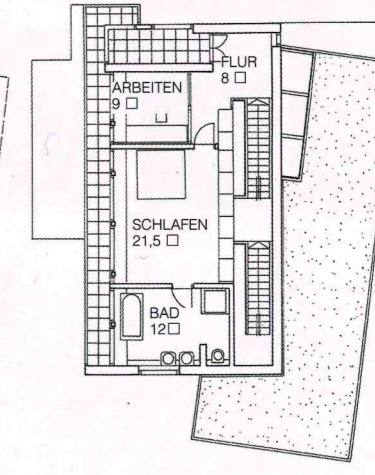
Hersteller: Zimmermeisterhaus
74523 Schwäbisch Hall
Tel. 0800/9640266
Weitere Häuser:
www.bautipps.de/zimmermeisterhaus
Entwurf: Passivhaus Baumann
Maße: 13,82 x 7,13 m
Wohnfläche: UG 81,5 m², EG 70 m², OG 50,5 m²
Bauweise: Holzverbundkonstruktion, Putzfassade, 15 Grad Pultdach, 202 cm Kniestock, Kleinst-Wärmepumpe mit Erdsonde und integrierter Lüftungsanlage
Preise: die Preise sind direkt beim Hersteller zu erfragen



UNTERGESCHOSS



ERDGESCHOSS



OBERGESCHOSS