



KOMFORT Häuser

Das Magazin für
altersgerechtes
Bauen & Wohnen

01/2014
€ 4,80
Österreich € 5,50
Schweiz sfr 9,60
BelLux € 5,70
Italien € 6,50
Spanien € 6,50
Slowenien € 6,50



4 192392 804802 01



SCHICKE BUNGALOWS
Viel Komfort auf
einer Ebene



GUT FÜR ALLE
Ein Haus ohne
Stolperfallen



NEUE BADKONZEPTE
Wellness für
jedes Alter



Träume – die keine blieben:
**Schöner wohnen,
selbstbestimmt
leben**

Immer flexibel: **Häuser, die alles mitmachen**
Mehrgenerationenhaus: So profitieren alle
**Sicherheit rund ums Haus: Wie Sie
Ihr Hab und Gut schützen**

Jetzt zugreifen: Hier gibt's Fördergelder





Stets auf der Höhe der Zeit

Durch umsichtige Planung entstand hier ein kompakter Entwurf, der dem jungen Baupaar ein Heim über drei verschiedene Lebensphasen hinweg sein kann.

Mit einem klaren und geradlinigen Grundriss bietet das Haus seinen zwei Bewohnern ein komfortables Ambiente mit Reserveräumen, die sich bei Bedarf auch als Kinderzimmer nutzen lassen. Später kann dann im Erdgeschoss eine komplette barrierefrei Wohneinheit entstehen. Das Arbeits- bzw. Kinderzimmer wird dann zum Schlafraum und ein – wenn auch kleines – voll funktionsfähiges Bad ist bereits vorhanden.

Mit dunklem Holz und Handlauf ist die Treppe ein erster Blickfang beim Betreten des Hauses. Geradeaus geht es in ein Gästezimmer, gleich rechts hinter dem Windfang zum Gäste-WC mit Dusche und weiter in den eingeschossigen Anbau, in dem sich ein kombinierter Hauswirtschafts- und Technikraum befindet. Eine Tür im Übergang sorgt für kurze Wege zwischen Waschmaschine und Wäscheleine hinterm Haus. Wohn-, Ess- und Kochbereich

Seine Flexibilität und seine Energieeffizienz sieht man diesem Haus von außen nicht an. Wohl aber, dass es architektonisch voll „up to date“ ist.



Wohn-, Ess- und Kochbereich bilden eine große zusammenhängende Einheit, die durch die großen Fensterflächen sehr viel Tageslicht erhält. Auch auf dieser Ebene sind noch Raumreserven vorhanden.



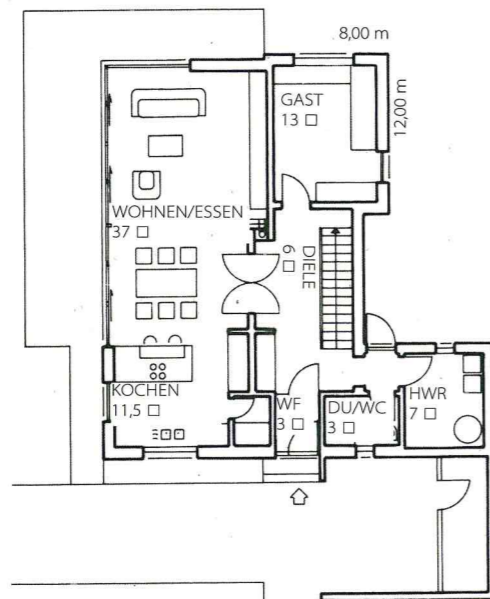
und bietet mit dem Gästezimmer im Erdgeschoss sogar noch Raum für zusätzlichen Nachwuchs. In den Obergeschoss-Räumen macht sich die zweigeschossige Bauweise positiv bemerkbar: Sie sorgt nicht nur für mehr Kopffreiheit, sondern verbessert auch die Belichtungsmöglichkeiten auf der Traufseite des Hauses. Bleibt noch anzumerken, dass der individuelle Entwurf nicht nur architektonisch, sondern auch energetisch auf der Höhe der Zeit ist. Gut für die Bewohner, denen er nicht nur in puncto Wohnkonzept, sondern auch in puncto Heizkosten eine hohe Zukunftssicherheit bietet. ■

bilden eine große zusammenhängende Einheit, die durch die großen Fensterflächen sehr viel Tageslicht erhält. Alles in allem eine sehr umsichtige Planung, die unter anderem auch das barrierefreie Wohnen im Alter und das Bauen ohne Keller möglich macht. Ein Abstellraum im hinteren Teil der Garage bietet den Bewohnern die dazu nötige Lagerfläche.

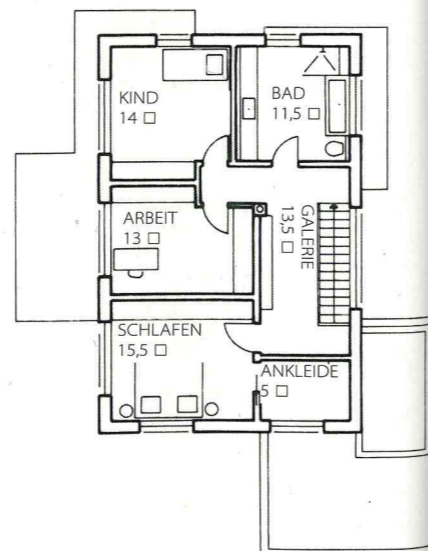
Die klare Gliederung des Grundrisses setzt sich im Obergeschoss fort. Hier mündet die Faltschleppentreppe in eine Galerie, über die alle Räume dieser Ebene erschlossen werden. Ausgelegt ist das Raumprogramm für ein allein lebendes Paar. Es umfasst neben einem Schlafbereich mit Ankleide ein Bad mit Badewanne und Dusche, ein Arbeitszimmer und einen Reserveraum. Letztere bieten beste Voraussetzungen für zwei Kinderzimmer, zumal sie mit 13 und 14 Quadratmeter nahezu gleich groß sind. Dieses Haus lässt sich also im Lauf der Jahre an verschiedene Lebensphasen anpassen



Auch im Bad im Obergeschoss macht sich die zweigeschossige Bauweise positiv bemerkbar. Sie sorgt für mehr Bewegungsfreiheit und mehr Tageslicht.



ERDGESCHOSS



OBERGESCHOSS

Daten & Fakten

ENTWURF UND AUSFÜHRUNG:
Zimmermeisterhaus
Stauffenbergstraße 20
74523 Schwäbisch Hall
Fon (0791) 9640266-0
www.zmh.de

BAUWEISE:
Holzrahmenbauweise mit Zellulosedämmung, U-Wert Wand 0,13 W/m²K; Satteldach, 20 Grad, U-Wert Dach 0,17 W/m²K; Kunststofffenster, U_g-Wert Fenster 0,6 W/m²K

TECHNIK:
Luft-Wasser-Wärmepumpe

ENERGIEVERBRAUCH:
Jahresprimärenergiebedarf 31,10 kWh/a

WOHNFLÄCHE:
EG 80,5 m²
OG 72,5 m²

BAUKOSTEN:
schlüsselfertig ab Oberkante Bodenplatte 300 000 Euro

Fotos: Zimmermeisterhaus Anschriften Seite 78-79



Bestell-Hotline:

Wintergarten Fachverband e.V.
Postfach 100217, D 83002 Rosenheim
Tel: +49 (0) 8031 / 8 09 98 45 (BRD)
Tel: +43 (0) 699 / 14 01 81 00 (Österreich)
E-Mail: info@wintergarten-fachverband.de
132 Seiten für 6,80 Euro zzgl. Versand

WINTERGÄRTEN

Faszination & Information
Mit Sonderthema »SOMMERGÄRTEN«



Träume in Glas und Licht

