

Hausbau

# Hausbau

EUROPAS GRÖSSTES FERTIGHAUS-MAGAZIN



Okal-Haus im Wert von **250 000 € gewinnen!**



Erhältlich im **App Store**  
Jetzt auch fürs iPad unter „**Fachschriften**“



Von klassisch bis modern:

## Die neuen Villen



**Nestbau:**  
Häuser für die junge Familie



**Küchentrends 2013:**  
Edles Design, modernes Landhaus, frische Farben

**Test:** Wie gut sind Okal-Häuser?



# Klein ganz groß

**W**er bei „Villa“ an schiere Größe denkt, wird hier eines Besseren belehrt. Ganz im Sinne der Bauhaus-Tradition bietet diese kompakte Villa enorm viel Raum, ohne viel Platz zu verbrauchen. Dass in diesem stadtnahen Neubaugebiet ein Flachdach vorgeschrieben war, kam Familie Herzog gerade recht, da sie sowieso im Stil der „Weißen Moderne“ bauen wollten.

## Der Garten ist die Erweiterung des Wohnraums

Als zweigeschossiger weißer Kubus mit Flachdach wird das Haus durch einen kubischen Anbau mit grauer Holzschalung ergänzt, der den Wohnbereich erweitert und in einen wettergeschützten Freisitz ausläuft. Zur Straße hin wird das Grundstück durch eine Mauer abgeschirmt, in die ein Carport und ein Geräteschuppen integriert sind.

Durch die Anbauten entstand ein abwechslungsreiches Gebäudeensemble, das sich im besten Sinne des Mies van der Rohe-Diktums „dem Betrachter erst beim Umrunden vollständig erschließt.“ Sitzecke und Esstisch finden jeweils ein Freiluft-Pendant auf der ihnen zugeordneten Terrasse, die Übergänge von drinnen nach draußen sind dank großen Glasschiebetüren fließend und transparent. Geschickt platzierte Wandsegmente – eins für den Küchentresen, eins für den von beiden Seiten zugänglichen Kamin zwischen Essplatz und Wohnbereich – sorgen für eine gute Gliederung und für die Bildung behaglicher Nischen.

Diele und Hausarbeitsraum lassen sich über eine Schiebetür von den Wohnräumen abtrennen. Ist die Schiebetür geöffnet, reicht die Blickachse vom Eingang aus über 14 m Hauslänge bis zum überdachten Freisitz und weiter in den Garten: ein repräsentatives Entree, das Besucher gleich beim Betreten des Hauses auf





Der Wohnraum wird durch einen überdachten Freisitz in den Garten erweitert. Optisch entsteht so vom Hauseingang aus eine extrem lange und großzügige Raumflucht und die „Freiluft-Saison“ wird für die Bewohner dadurch enorm verlängert.



Schlicht und geradlinig sind auch die Wohnräume gestaltet: Schränke und Regale wurden größtenteils in Wandnischen integriert. Vor dem Essplatz liegt eine Terrasse, die durch Carport und Abstellraum von der Straße abgeschirmt ist.

Dominierendes Gestaltungselement ist der Kontrast zwischen weißen Wänden und dem warmen Holzfarbton des stark gemaserten Stabparketts. Der Wohnbereich ist um zwei Stufen abgesenkt und gewinnt durch die größere Raumhöhe an Großzügigkeit.





Die Küche ist durch eine halbohohe Wand vom Essplatz getrennt.

ein helles, offenes Wohnambiente einstimmt. Das Obergeschoss weist eine klare Trennung zwischen Eltern- und Kind-Bereichen auf: Die beiden großen Kinderzimmer auf der Südseite des Hauses werden von Fenstern übereck gut belichtet und bieten den Kindern einen breiten Ausblick in den Garten. Direkt daneben liegt das Familienbad, das überwiegend vom Nachwuchs genutzt wird. Den Eltern steht ein zusätzliches Duschbad zur Verfügung, das zusammen mit ihrem funktional geplanten Schlafrum und einer Ankleide einen separaten Trakt auf dieser Ebene bildet.

Außerdem punktet das Haus dank hochgedämmter Wände und moderner Haustechnik mit einem perfektem Raumklima: „Die hohe Luftqualität in unserem Haus verdanken wir dem Baustoff Holz, der Wärmepumpe mit Fußbodenheizung und der kontrollierten Lüftung“, schwärmt der Bauherr Peter Herzog. ■

#### DATEN UND FAKTEN

**ENTWURF:** Haus Herzog

**HERSTELLER:** Zimmermeisterhaus  
74523 Schwäbisch Hall  
Tel. 0800/9640266

Ausführung: Kampshoff GmbH  
46399 Bocholt-Sternern  
Tel. 02871/27110

Architekt: Dipl.-Ing. Jörg Biermann  
46399 Bocholt  
Tel. 02871/2902540

**WEITERE HÄUSER:** [www.bautipps.de/zimmermeister](http://www.bautipps.de/zimmermeister)

#### KONSTRUKTION + TECHNIK:

Holzverbundkonstruktion mit Putz-Fassade (U-Wert: 0,13 W/m<sup>2</sup>K), Flachdach, Luft-Wasser-Wärmepumpe, Fußbodenheizung, Lüftungsanlage mit Wärmerückgewinnung, Thermosolaranlage (Heizungsunterstützung); Primärenergiebedarf: 39,38 kWh/m<sup>2</sup>a, Heizwärmebedarf: 7,91 kWh/m<sup>2</sup>a

**ABMESSUNGEN:** 14,00 x 9,04 m

**WOHNFLÄCHEN:** EG 91 m<sup>2</sup>, OG 84 m<sup>2</sup>

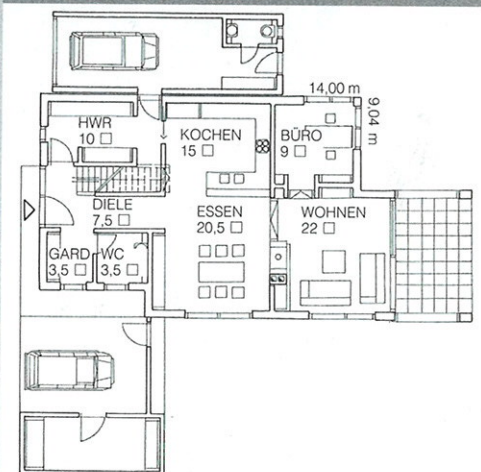
#### PREIS DIESES ENTWURFS:

Schlüsselfertig 360 000 Euro, inklusive Keller und Garage, Basispreis ab 300 000 Euro, Kellerpreis 40 000 Euro

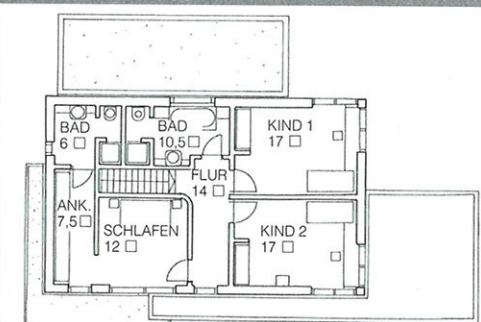
Fotos: Joachim Mohr



#### ERDGESCHOSS



#### OBERGESCHOSS



#### DAS MEINT DIE REDAKTION



„Diese Planung überzeugt mit geschickten Lösungen, die den Alltag erleichtern. Dazu gehört etwa der gut platzierte Hauswirtschaftsraum zwischen Küche, Garage und Eingang. Das Außen-WC ist vom Garten aus nutzbar. Kleiner Wermutstropfen: Beim Öffnen der Haustür könnte es im Essbereich ziehen, weil hier eine Tür zur Diele fehlt.“

Nadine Preuth, Bauzeichnerin, Redakteurin



2/2014

# ENERGIESPARHAUS

## NEUBAU & MODERNISIERUNG

Spülmaschine für über 1.000 € zu gewinnen!



**Geld vom Staat:**  
Fördermittel ausschöpfen!

**Sonnenhungrig:**  
Die neuen Fenster und Wintergärten

**Machen Sie den Check:**  
Heizung tauschen und sparen

**Zukunftsfähig**

**Familiendomizil erzeugt und speichert Energie**



# Energieeffizientes Familienhaus



## Hausdaten

**Hersteller:** FingerHaus  
**Objekt:** Musterhaus „Neo 312“  
**Bauweise:** Holzrahmenkonstruktion in Großtafelbauweise  
**Wohnfläche:** EG 91,15 m<sup>2</sup>; DG 68,72 m<sup>2</sup>  
**Dach:** Satteldach, 38°  
**U-Wert der Außenwand:** 0,116 W/m<sup>2</sup>K  
**Jahresprimärenergiebedarf:** 46,1 kWh/m<sup>2</sup>a (max. zulässig 85,7 kWh/m<sup>2</sup>a)  
**Heiz- und Haustechnik:** Luft-Wasser-Wärmepumpe, Fußbodenheizung und Hausautomationssystem  
**Preis:** auf Anfrage  
**Mehr Infos:** Herstelleradresse auf Seite 74



„Nicht zu groß, nicht zu klein und in bezahlbarem Rahmen“, so sieht laut Karl-Heinz Tripp, Vertriebsleiter bei FingerHaus, das perfekte Haus für eine durchschnittliche, vierköpfige Familie aus. Das neue Musterhaus „Neo 312“ des nordhessischen Herstellers wurde nach diesen Kriterien gestaltet: Dank der kompakten Form

eignet es sich auch für kleinere Grundstücke. Mit seiner klassischen Optik, gepaart mit modernen Elementen, spricht es viele potenzielle Baufamilien an. „Anhand der gebauten Häuser wissen wir, wohin der Ausstattungstrend geht und welche Raumkonzepte gefragt sind“, erklärt Karl-Heinz Tripp. Das gilt auch für die Haus- und Heiz-

technik: Gut gerüstet für die Zukunft wird das Haus umweltschonend und kostensparend über eine Fußbodenheizung mit Wärme versorgt, die von einer Luft-Wasser-Wärmepumpe gespeist wird. Zusammen mit der gut gedämmten Gebäudehülle erfüllt das Haus so spielend die Anforderungen an ein „KfW-Effizienzhaus 55“.

# Mit Blick in die Zukunft

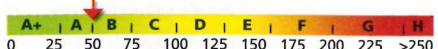
Das eineinhalbgeschossige Haus bietet beispielsweise einer vierköpfigen Familie ein ideales Platzangebot mit einer intelligenten Raumaufteilung und einem ganz besonderen Charme. Vom Eingangsbereich geht es über einen kurzen Flur direkt in den fast 31 m<sup>2</sup>

großen Wohn- und Essbereich. Die offene Küche schließt sich in der „Variante 1“ direkt an, kann aber auch als geschlossener Raum umgesetzt werden. Die Privaträume mit zwei gleich großen Kinderzimmern liegen im Dachgeschoss. Die weiteren Beson-

derheiten dieses Hausentwurfs: Es gibt drei verschiedene Erdgeschossvarianten zur Auswahl, das Haus ist mit bodentiefen Fenstern auf beiden Etagen ausgestattet und entspricht energetisch dem Standard eines „KfW-Effizienzhauses 70“.

## Hausdaten

**Hersteller:** Dan-Wood Family  
**Objekt:** Dan-Wood Family 119  
**Bauweise:** Holzständerbauweise  
**Wohnfläche:** EG 60,14 m<sup>2</sup>; DG 59,55 m<sup>2</sup>  
**Dach:** Satteldach, 40°  
**U-Wert der Außenwand:** 0,13 W/m<sup>2</sup>K  
**Jahresprimärenergiebedarf:** auf Anfrage  
**Heiz- und Haustechnik:** kontrollierte Be- und Entlüftungsanlage mit Wärmerückgewinnung und Gasbrennwerttherme im Preis enthalten  
**Preis:** fast fertig (ohne Maler- und Tapezierarbeiten) ab € 105.200,-  
**Mehr Infos:** Herstelleradresse auf Seite 74



# Moderner Holzbau

Entschieden, geplant und gebaut: Gerade einmal acht Monate benötigten Peter und Valeska Herzog bis zum Einzug in ihr neues Heim.

Eigentlich war bei den Herzogs alles wunderbar: Die Familie wohnte „in einem sehr schönen Altbau in der Stadt, und alles war perfekt“. Einziges Manko: „Spielmöglichkeiten für die Kinder gab es praktisch keine“, erinnert sich Valeska Herzog, sodass sie sich dann doch dazu entschieden, neu zu bauen.

## Grünes Paradies

Raum für sich und die Kinder war mit einem schön gelegenen Grundstück schnell gefunden. Bei der Hausplanung war dann aber Eile geboten, denn bereits nach zwei Tagen hatte der Makler ihr altes Haus verkauft. Insofern kam für das Paar „nur ein Holzhaus mit vorgefertigten Bauteilen“ als Neubau infrage, so Peter Herzog. Die vielen positiven Eigenschaften von Holz – in Kombination mit einer hochmodernen Haustechnik – lassen den Hausherrn ins Schwärmen geraten: „Das gute Wohnklima und die hohe Luftqualität in unserem Haus verdanken wir zum einen dem Baustoff Holz, zum anderen der modernen Haustechnik, zu der auch eine Wärmepumpe mit Fußbodenheizung und eine kontrollierte Lüftung mit Wärmerückgewinnung gehören.“ Pluspunkte, die sich auch rechnerisch belegen lassen, denn U-Werte im Passivhausbereich garantieren niedrige Energiekosten.

## Hausdaten

**Hersteller:** ZimmerMeisterHaus/Kampshoff GmbH  
**Objekt:** Haus Herzog  
**Bauweise:** massiv aus Blockbohlen  
**Wohnfläche:** UG 60,34 m<sup>2</sup>; EG 90,70 m<sup>2</sup>; OG 86 m<sup>2</sup>  
**Dach:** Flachdach  
**U-Wert der Außenwand:** 0,13 W/m<sup>2</sup>K  
**Jahresprimärenergiebedarf:** 39,38 kWh/m<sup>2</sup>a (max. zulässig 124 kWh/m<sup>2</sup>a)  
**Heiz-/Haustechnik:** Fußbodenheizung, Luft-Wasser-Wärmepumpe, Solaranlage und kontrollierte Be- und Entlüftungsanlage mit Wärmerückgewinnung  
**Preis:** schlüsselfertig inklusive Keller € 360.000,-; Basispreis € 300.000,-  
**Mehr Infos:** Herstelleradressen auf Seite 74



Der Kaminofen als Raumteiler, große Fenster und Einbaumöbel sind nur ein paar Highlights.