

Hausbau

EUROPAS GRÖSSTES FERTIGHAUS-MAGAZIN



Extra: Die besten Web-Adressen für Baufamilien



Moderne Energiesparhäuser:

Schönheit und Effizienz

■ PHOTOVOLTAIK: ■ IM VERGLEICH:
So lohnt's sich noch! Häuser mit Flachdach

HAUS AUF PLATTE:
Perfekt wohnen –
auch ohne Keller



Ausstattung & Technik

Geschossdecke: (von oben) Bodenbelag, 60 mm Betonestrich mit Fußbodenheizung, 40 mm Trittschalldämmung, 25 mm Holzwerkstoffplatte, 240 mm Deckenbalken mit 100 mm Dämmung, 20 mm Lattung, 12 mm Gipsbauplatte.

Fenster: Holz-/Alufenster mit Dreifach-Verglasung ($U_w = 0,8 \text{ W/m}^2\text{K}$), keine Rollläden.

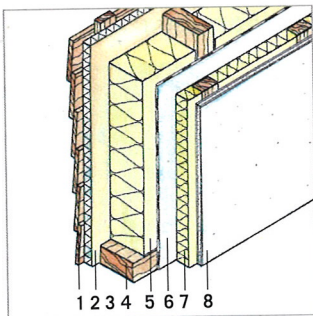
Treppe: Massivholztreppe in Eiche, geölt, Holzgeländer mit Edelstahlstäben.

Heizung: Erdwärmepumpe, zentrale Lüftungsanlage, Fußbodenheizung, Warmwasser über Wärmepumpe.

Elektro: Ab und inklusive Verteilerkasten, Standard-Ausstattung gemäß Bau- und Leistungsbeschreibung: knapp 1 Stern (Mindest-Ausstattung nach HEA, Erläuterung siehe Seite 52).

Dach: 2 Grad Flachdach, Abdichtungsbahn, 24 mm Holzwerkstoffplatte, 300 mm Holzbalken mit Dämmung, Dampfdiffusionsbremse, 100 mm Isolationsschicht, 20 mm Lattung, 12 mm Gipskartonplatte.

Wandquerschnitt



Außenwandaufbau:

- 1 – 28 mm Stülp Schalung
- 2 – 35 mm Traglattung
- 3 – 40 mm Holzfaser-Dämmplatte
- 4 – 200 mm Holzrahmenkonstruktion
- 5 – 200 mm Mineralfaserdämmung
- 6 – Dampfdiffusionsbremse
- 7 – 60 mm Installationsebene mit Dämmung
- 8 – 12 mm Gipsplatte

Gesamtwandstärke: ca. 37,5 cm

Preis fast fertig

298 000 €

wie gezeigt inklusive Bodenplatte (Stand April 2012) ohne Tapeten/Malerarbeiten, ohne Teppichboden und Küche, inkl. Eingangsanbau mit Flachdach

Basispreis ab **285 000 €**
Keller **55 000 €**

Zimmermeisterhaus, 74523 Schwäbisch Hall, Tel. 0800/9640266

Ausführung: Vierck Holzhäuser GmbH, 24966 Sörup, Tel. 04635/2929-0; www.bautipps.de/zimmermeisterhaus

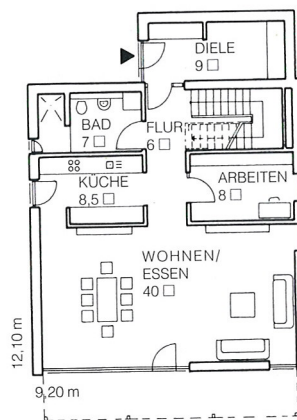


ZIMMERMEISTERHAUS

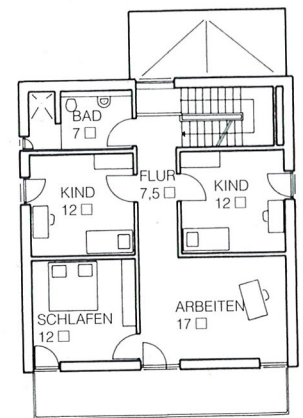
Kubi

Dieser individuelle Entwurf zeichnet sich durch seine klare Gliederung und Funktionalität aus und ist damit auf die Bedürfnisse der Bewohner abgestimmt. Der Eingangsanbau dient gleichzeitig als Technikraum und Garderobe. Im Gegensatz zum offenen, weitläufigen Wohn- und Essbereich ist die durch eine Wandscheibe mit Einbauschränk abgetrennte Küche eher eng. Über die bequem zu begehende Po-

desttreppe gelangt man in das obere Geschoss. Die kleine Galerie am einen und der offene Übergang ins Arbeitszimmer am anderen Ende geben dem kleinen Flur lichte Weite. Die Bäder, unten wie oben, sind zwar klein, verfügen aber über eine geräumige Dusche, was den morgentlichen Stau im Bad einer Familie entzerren kann. Schlaf- und Arbeitszimmer sind großzügig angelegt und variabel nutzbar.



Erdgeschoss: 78,5 m²



Obergeschoss: 68 m²

BEWERTUNG GRUNDRISSSE

